

わたし ちいき じぶん かがや まち 私たちの地域を“みんなが自分らしく輝ける”地域へ

わたし せいかつ さまざま せいど あんしん く しく ふ いっぽう
私たちの生活は、様々な制度やサービスなど、安心して暮らせる仕組みが増えてきた一方

ひとり かが かだい ちかかん たようか しく ささ むすか
で、一人ひとりが抱える課題や価値観は多様化し、その仕組みだけで支えていくことは難しくなっています。

わたし じしん ちいき め む どう しゅたいき かが ささ あ
私たち自身が地域に目を向け、どう主体的に関わっていくのか、どのような支え合いが必要なのか、これからの地域には“みんなが自分らしく輝ける”地域づくりが求められています。

すす ちいき たす あ とぎ はってん む
これまで進めてきた地域での助け合いやつながりが途切れることなく、さらなる発展に向け、地域住民や関係機関・団体の参加と協働のもと、地域福祉活動を進めていきましょう。

ほんけいかく つう おお ひと みちか ちいき ふくし かんが
本計画を通じて、ひとりでも多くの人に、身近な地域における福祉について考えていただくきっかけとなり、明るい未来へとつながることを願っています。

第4次京田辺市地域福祉活動計画 概要版
令和5年（2023年）3月 発行

社会福祉法人京田辺市社会福祉協議会

〒610-0332 京都府京田辺市興戸犬伏5-8
TEL：0774-62-2222
FAX：0774-65-4962
E-mail：shakyo-kyotanabe@ceres.ocn.ne.jp

けいかく しょうさい
計画の詳細は
ホームページからご覧いただけます。



社協ホームページ



《令和5年度～令和9年度》

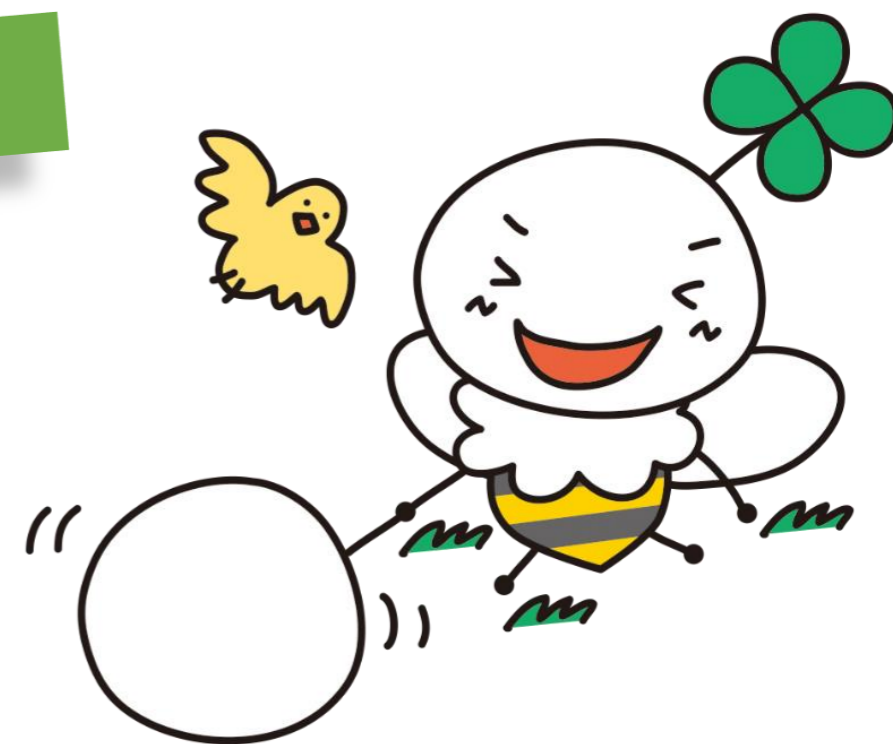
第4次京田辺市 地域福祉活動計画

がいようばん
概要版

たが ところ きずな ところゆた きょうたなべ
お互いさんの心と絆ではぐくむ心豊かなまち 京田辺

じぶん かがや
みんなが自分らしく輝けるまちへ

みらい
つなげよう未来



しゃかいふくしほうじんきょうたなべししゃかいふくしきょうぎかい
社会福祉法人京田辺市社会福祉協議会

ちいきふくし 地域福祉ってどういうこと?



“福祉”って聞くと、何かに困っている人たちが
 受けるサービスというイメージがあるかもしれないけど、
 『地域福祉』とは地域で暮らすみんなが安心して
 生活できるようにすることだよ。

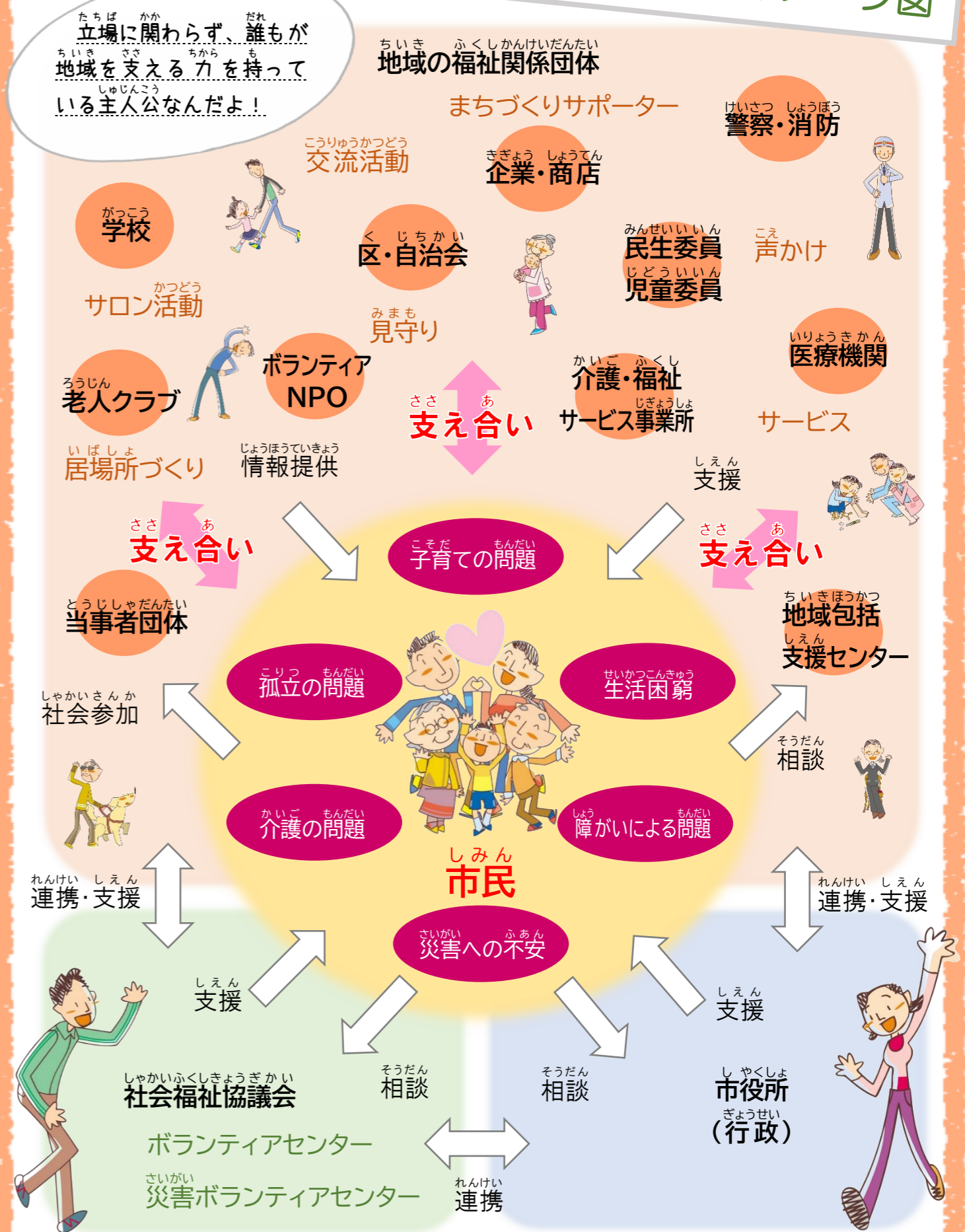
社会福祉協議会では、市民一人ひとりが主役となり、お互いさ
 んの心を持って、支え合い助け合うことができるよう、協力し
 合う仕組みやつながりづくりを進めています。

ちいきふくしかつどうけいかく 地域福祉活動計画って何ですか?

私たちが自身が地域や暮らしについて考え、
 誰もが住み慣れた地域でいつまでも安心して
 暮らしていけるように、みんなで思いを共有し、
 連携して実行するための計画なんだよ。

本計画は、令和5年度から令和9年度を計画期間として、行政計画である
 『第4期京田辺市地域福祉計画』と、相互に連携をはかりながら取組を進め、
 地域福祉を推進するものです。

わたし 私たちがめざす地域のイメージ図



すいしんもくひょう だれ そうだん たいせい じゅうじつ
 推進目標1 誰もが相談できる体制の充実

Action 1

よそ 寄り添いながらしっかりと
 うと そうだんたいせい ととの
 受け止められる相談体制を整えよう！

かんけいきかん れんけい じゅうじつ
 関係機関との連携の充実をは
 かりながら、だれ そうだん
 かんきょう ととの
 環境を整えていきます。

すいしんもくひょう ひとり く ささ たいせい
 推進目標2 一人ひとりの暮らしを支える体制づくり

Action 1

たようせい う い
 多様性を受け入れて
 たが そんちよう
 お互いを尊重しよう！

ふくし サービス等を必要とする人
 が、そんげん たも あんしん せいかつ おく
 れるよう、い し けって い し えん とりくみ
 わかりやすい情報提供、相談
 たいせい じゅうじつ
 体制の充実をはかっていきます。
 また、こま ひと
 困っておられる人の“ニー
 ズ”にしっかりと耳を傾け、課題
 かいけつ む したく けんどう
 解決に向けた仕組みを検討し、
 ぐたいてき とりくみ
 具体的な取組につなげていきま
 す。

Action 2

ざいたくせいかつ ささ じょうほう つた
 在宅生活を支える情報を伝えよう！

Action 3

ひとり よそ
 一人ひとりに寄り添った
 しえんかつどう じゅうじつ
 支援活動を充実しよう！

すいしんもくひょう しみん とも ふくし すす きばん
 推進目標3 市民と共に福祉を進める基盤づくり

Action 1

じぶん す
 自分たちが住む
 ちいき し かんしん ひろ
 地域を知って関心を広げよう！

みんなでまちづくりを推進して
 いけるよう じょうほうはっしん
 情報発信やはたらき
 かけを行うと共に、それぞれの
 やくわり かくにん ひつよう とりくみ
 役割を確認し、必要な取組を
 げいかくてき すす
 計画的に進めていきます。

Action 2

もくひょう そ けいかくてき と く
 目標に沿って計画的に取り組もう！



ちいきふくしかつどうけいかく
 地域福祉活動計画がめざすところは？



きほんりねん
 基本理念

たが ころろ きずな ころろゆた きょうたなべ
 お互いさんの心と絆ではぐくむ心豊かなまち 京田辺

スローガン

じぶん かがや みらい
 「みんなが自分らしく輝けるまちへ つなげよう未来」

スローガンには「お互いを尊重しながら、

だれ ちいき やくわり も くらし ひと ひと
 誰もが地域でいきいきと役割を持って暮らし、人と人とのふれあいが途絶

えることなく、これからもつながりの輪を大切に地域づくりを進めていこう」

という思いが込められているよ。



ぐたいてき
 具体的にはどうすればいいの？

ちいき しゅじんこう しみんひとり
 地域づくりの主人公である市民一人ひとりの

ぐたいてき こうどう しめ
 具体的な行動（アクション）について示しているよ。

やくわり かんが
 それぞれの役割についてみんなで考えてみよう！

けいかく きほんもくひょう む と く すいしん
 計画は「3つの基本目標」と、それに向けて取り組むための「10の推進
 もくひょう ぐたいてき こうどう しめ ころせい
 目標」、そして具体的な行動を示した「18のアクションプラン」で構成さ
 れています。（次のページから詳細について説明しています。）



すいしんもくひょう ちいき ささ あ つど ばしょ じゅうじつ
 推進目標1 地域の支え合いと集える場所の充実

Action 1

きんじよかつどう ひろ
 ご近所活動を広げよう！

ちいき とりくみ かだい きょうゆう
 地域での取組や課題を共有し、新たなご近所活動や居場所づくりの取組を推進することで、お互いに支え合える仕組みづくりを進めていきます。



Action 2

いばしょ こうりゆう ば ひろ
 居場所や交流の場を広げよう！

すいしんもくひょう ふくし こころ はぐく
 推進目標2 福祉の心を育むきっかけづくり

Action 1

じぶん
 自分にできる
 ボランティア活動を始めよう！

ちいき かんしん も ちいき
 まずは地域に関心を持ち、地域を知ることが大切です。ボランティア活動に興味を持っている人や参加してみたい人へのきっかけづくり、福祉に対する理解及び関心を深めるための情報発信を進めていきます。

Action 2

みぢか ひと ちいき かんしん も
 身近な人や地域に関心を持とう！

すいしんもくひょう さいがい じ たす あ たいせい
 推進目標3 災害時に助け合える体制づくり

Action 1

ちいき ぼうさいりよく たか
 地域の防災力を高めよう！

こじょ きょうじよ たす あ
 「互助・共助」の助け合いによって、困難を乗り越えられるよう、平時から身近なところでの体制づくりを進め、協力者を増やしてしていきます。



Action 2

さいがいじ にな て すす
 災害時の担い手づくりを進めよう！

すいしんもくひょう はばひろ だんたい し く
 推進目標1 幅広い団体とつながる仕組みづくり

Action 1

きずな
 絆 ネットワーク活動を進めよう！

ちいき かつどう だんたい
 地域で活動する団体がネットワークで受け止め、それぞれの特長を活かしながら、解決に向けて取り組むためのつながりと関係づくりを進めていきます。



Action 2

きぎょう だいがく ちいき
 企業や大学と地域の
 つながりづくりを進めよう！

すいしんもくひょう そしき れんけいきょうか
 推進目標2 ボランティアグループの組織・連携強化

Action 1

ボランティアグループが
 活発に活動できる環境を整えよう！

れんらくきょうぎかい
 ボランティア連絡協議会を中心に、グループ同士が連携して取り組むことで、多様なニーズへの対応や効果的な活動につながるよう仕組みづくりを進めていきます。

Action 2

ボランティアグループの
 つながりづくりを進めよう！

すいしんもくひょう たが ささ あ だんたい
 推進目標3 お互いに支え合える団体のつながりづくり

Action 1

たが きょうかん ば
 お互いに共感できる場と
 ネットワークを広げよう！

だれ ひとりつ せいかつ
 誰もが孤立することなく生活や社会参加がはかれるよう当事者団体の活動支援を進めていきます。

すいしんもくひょう さいがい たいせいきょうか
 推進目標4 災害ボランティアセンターの体制強化

Action 1

さいがいじ たす あ
 災害時に助け合える
 ネットワークを広げよう！

うんえい ひつよう きまざま
 センター運営に必要な、様々な知識や技術などを持った機関や団体との連携やネットワークづくりを進めていきます。