

わたしたちのまちをよくするための

さくひんほしゅう

作品募集

みんな
おうほ
応募してね

京田辺市社会福祉協議会では、誰もが地域でいきいきと暮らし、人と人とのつながりを大切にしたい地域づくりを市民の皆さんと共に進めています。このたび私たちが住む町をよくするために、広く共感と呼びかけるポスターなどの作品を子どもたちから募集します。

社協コース

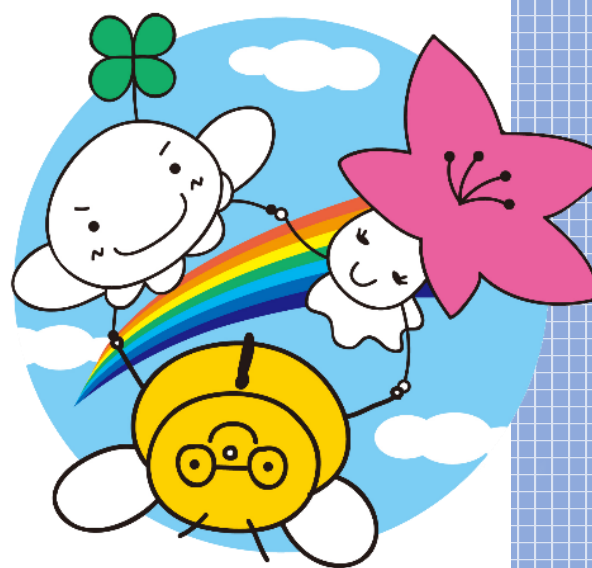
【社協コース① めり絵】

社会福祉協議会指定のイラスト（ダウンロード可）に、色をぬったり絵を描いたり、自由にデコレーションしてください。A4サイズ用紙で画材は自由です。

【社協コース② ポスター】

“人と人とのふれあい”や“いきいきと笑顔で暮らしている”の様子を描いてください。作品の中に「みんなが自分らしく輝けるまちへ」の文字を入れてください。

A4サイズの平面作品で画材は自由です。



共同募金コース

【共同募金コース① 募金箱】

赤い羽根共同募金で使用する募金箱（タテ・ヨコ・高さが25cm以内）を作ってください。

材料は自由ですが、こわれにくいもので、募金口と取り出し口をつけてください。

作品の中に「赤い羽根共同募金」の文字やロゴマークを入れてください。

【共同募金コース② ポスター】

赤い羽根共同募金運動をPRするためのイラストを描いてください。

作品の中に「赤い羽根共同募金」の文字やロゴマークを入れてください。

（愛ちゃんと希望くんを描いてもOK）



応募作品は「ふれあいまつり」で発表し

優秀な作品を表彰します！！

※詳しい応募方法はうら面をご確認ください。

第8回社会福祉センター

ふれあいまつり

令和6年3月2日(土)

10:00~14:30

会場 社会福祉センター



応募方法について



- ▷ **応募対象者**
京田辺市内に住んでいる、もしくは幼稚園や保育所、学校等に通っている2歳から高校3年生まで
- ▷ **提出の仕方**
「応募用紙」に記入し、募金箱の場合は「応募用紙」をセロハンテープなどで作品にはりつけ、提出してください。ぬり絵やポスターの場合は「応募用紙」をうら面にはりつけ、提出してください。
※ 「応募用紙」は、下記キリトリ線より切り離して使用してください。
- ▷ **提出先**
京田辺市社会福祉協議会
〒610-0332 京田辺市興戸犬伏5-8 (社会福祉センター内)
- ▷ **提出期限**
令和6年1月15日(月)
- ▷ **審査**
令和6年1月末に行なう「社会福祉センターふれあいまつり実行委員会」で応募作品を審査し、入選作品(最優秀賞、優秀賞)を決定します。
- ▷ **結果の発表と表彰**
郵送で本人へ通知します。入選者は、令和6年3月2日(土)開催の「第8回社会福祉センターふれあいまつり」の開会セレモニーで表彰し、記念品を贈呈します。
- ▷ **作品について**
応募作品の著作権は本会のものとなります。返品はいたしません。
地域福祉活動の推進や共同募金運動のPRなどに使用します。
- ▷ **個人情報取り扱い**
本会が得た応募者の個人情報は、審査結果の通知など、本事業でのみ使用します。

お問い合わせ・申し込み先 **社会福祉法人京田辺市社会福祉協議会**

住所 〒610-0332 京田辺市興戸犬伏5-8

電話 0774-62-2222 **ファックス** 0774-65-4962

メール shakyo-kyotanabe@ceres.ocn.ne.jp



キリトリ線

「わたしたちのまちをよくするための作品募集」応募用紙

応募コース

フリガナ 名前		学校名等 学年		(年)
住所	〒		電話番号	